

フラッシュパス



医薬用外劇物

クーリングタワースライム除去・除菌洗浄剤

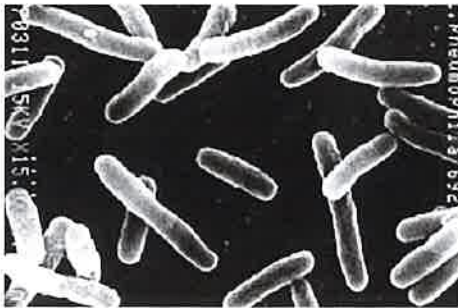


無色透明・液体 20 kg・ポリ缶

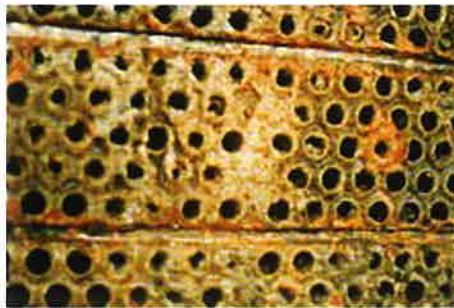
近年、レジオネラ症に対する理解が深まり、この菌がバイオフィルに潜みエアロゾルを媒体にしてヒトに感染することなどが広く知られるようになってきました。

冷却塔の充填材や配管、熱交換器に付着したバイオフィルムは交換能力の低下や金属の腐食要因となるなどの障害を引き起こしますので、省エネのためにも定期的にフラッシュパスによる洗浄される事をお勧めします。

本剤は最終的に水と酸素ガスに分離する環境にやさしい洗浄剤で、クーリングタワーの充填材や配管、熱交換器をクリーンな状態にして省エネルギーと環境衛生に貢献します。



レジオネラ属菌除去



スライム除去・省エネ

エアロゾル

フラッシュパスの洗浄力

フラッシュパスは金属などの各種材質を損傷することのない中性の洗浄剤です。短時間でバイオフィルムや泥質付着物を剥離分解します。そして系内をクリーンに洗浄除菌します。

フラッシュパスの特徴

- ・洗浄系内の機器を腐食させる心配がありません。
- ・液体製品で容易に水と混和します。
- ・洗浄操作が簡単。循環洗浄することで短時間にバイオフィルムやスライムを除去します。
- ・洗浄後は水と酸素ガスに分解し、環境負荷を与えません。
- ・残留薬剤は酵素剤で分解除去できます。



協和水処理サービス株式会社

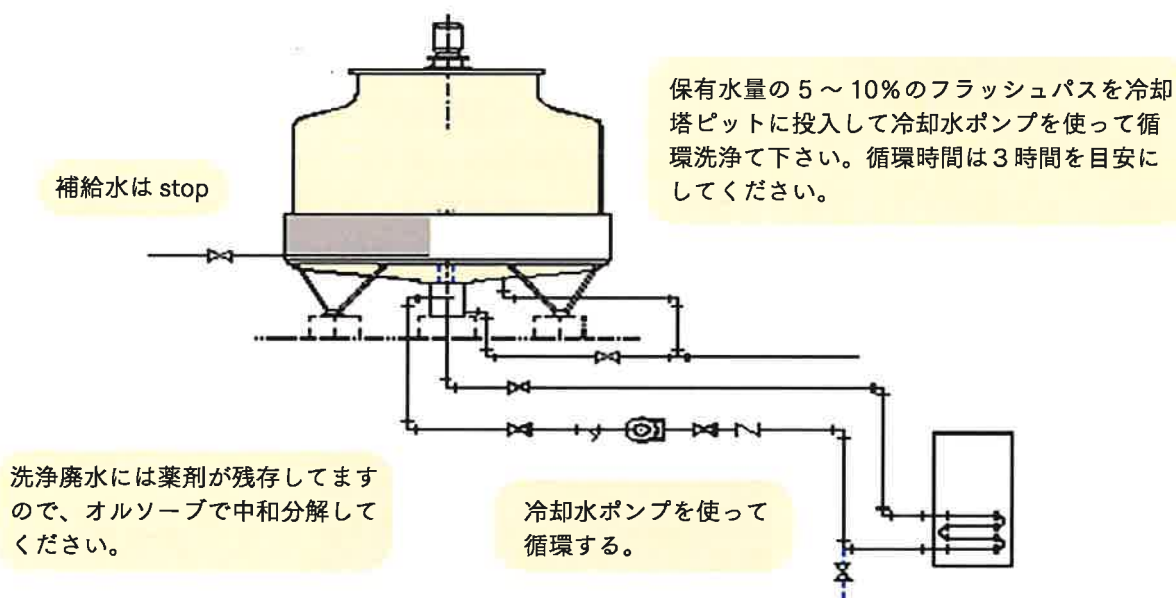
電話 0480-61-7199 FAX 0480-63-0688

<http://www.mizushori.co.jp>

洗浄方法

1 冷却水ポンプを使って循環洗浄する場合

- ①冷却塔のファンとポンプを止めて冷却塔の水を抜きピット内を清掃する。
- ②清水を張り冷却水ポンプを運転する。循環可能な最小量の水量に調整する。
- ③安定循環を確認後、全体水量の5～10%のフラッシュパスを投入。複数回に分けての投入が効果的です。循環洗浄の時間は3時間以上が理想的です。
- ④循環洗浄が終了したらポンプを停止して洗浄液を抜き、ピット内を清掃する。
- ⑤その後、汚れがなくなるまで清水でフラッシング洗浄をする。



2 空調機などを単体で洗浄する場合

- ①仮設のタンクと循環用のポンプを用意してホースなどで洗浄用の仮設配管を組む。(機器に送り込まれた洗浄液が仮設タンクに戻る様にする。)
- ②洗浄水を循環可能な最小水量に調整する。
- ③仮設ポンプを起動して、洗浄ラインに水漏れがない事を確認する。
- ④水量に対して5～10%のフラッシュパスを投入して循環洗浄を開始する。
- ⑤洗浄後はフラッシング洗浄を行ってください。

取り扱い 注意

- ①保護具（メガネ着、ゴム手袋、ゴム前掛け等）着用のこと！
- ②誤って目に入った場合は直ちに大量の水で洗い医師の診断を受けてください。皮膚または衣類に薬液が付着した場合も直ちに水で洗い流し、必要に応じて医師の診断を受けてください。
- ③本薬剤は医薬用外劇物に指定されています。

〒347-0042 埼玉県加須市志多見1967-1
協和水処理サービス株式会社
電話 0480-61-7199 FAX 0480-63-0688
<http://www.mizushori.co.jp>

販売店